

資料2

ピープルファースト東京
 代表 大澤 たみ

私は、ピープルファースト東京で知的障害者当事者の活動をしています。住んでいるところは八王子市です。都営団地で介助支援サービス ホームヘルパーを月に5人の方にはいってもらっています。一週間に1回～2回のわりあいです。重なる場合もあり、たまに3回になるときもあります。一人でなんでもやれることだけが自立ではないと思います。

知的障害者が支援を受けながら地域で自立をすること。入所しせつやグループホームだけでなく、民間のアパートや都営住宅で一人暮らしができるようにしてください。

介護保険になると、ヘルパーがへらされます。また、すくない収入（基礎年金が中心）から、自分でお金をはらわないといけないので、やめてほしいです。

入所しせつはこれ以上増やさないでください。ピープルファースト東京は知的障害者当事者の会で行っています。親や職員じゃなくてもっと当事者の声を聞いて、私たち障害者のことを考えて決めてください。そして、いろんなところへ出かけていくためにガイドヘルパーも時間を増やしてください。泊まりで仕事にでかけたり、病院にでかけたり、仲間と交流をしたり、障害者が生活の手助けを必要としながらも、いきたいところへ出かけていくこと。

障害者も『人間』です。人間らしく生きることは当たり前だと思いませんか。せひ、よろしくおねがいます。

とうじしゅかつどう
当事者活動のこと

ピープルファースト^{とうきよう}東京
ささき のぶゆき
佐々木 信行

なんで、^{とうじしゅかつどう ひつよう}当事者活動が必要なのか。^{ことば}ピープルファーストの言葉のように「^{にんげん}人間
^{だいいち}第一」なのです。^{ちてきしょうがいしゃ}知的障害者としてしか見てくれない。^{ちてきしょうがいしゃ}知的障害者じゃなく「^{にんげん}人間」
としてあつかわれたい。それが^{かつどう}ピープルファーストの活動です。みんながあつまれ
ばなにかができる。

^{とうじしゅかつどう}当事者活動をつくって^{なかまどうし はなしあ}仲間同志で話し合っています。^{ねん かいぜんこくたいかい}年1回全国大会をひらいて
います。^{きかく うんえい}企画・運営から^{とうじしゅ}当事者がやっています。^{しえん}支援があれば^{ちから}力がつくことがで
きる。できないと思えばいつまでもできません。^{にゅうしょしせつ}入所施設は^{ひとりひとり}一人一人みてない。^{そと}外
からも^{しせつ なか}施設の中で^{なにか}なにがおきているか^み見えない。それはこまってしまう。だから
こそ、^{おや}親じゃなく、^{せんもんか}専門家じゃなく、「^{とうじしゅかつどう ひつよう}当事者活動」が必要で
す。

^{じりつせいかつ しえん}自立生活の支援もしている。だれでもヘルパーをいれられれば「^{じりつ}自立」ができ
る。^{にゅうしょしせつ}入所施設にお金を回すのではなく、「^{ちいきせいかつ}地域生活」にお金を回してもらいたいと思
っている。

おだじまえいいち
小田島栄一

ぼくは小さいとき施設に入りたくなかった。それでも入れられた。もっと若いときにでたかった。なんで施設にかんたんに入れるのか。なやんでいるのは親だからといって親同士で、ぼくたちをぬきで話しあって決めることはやめてほしい。

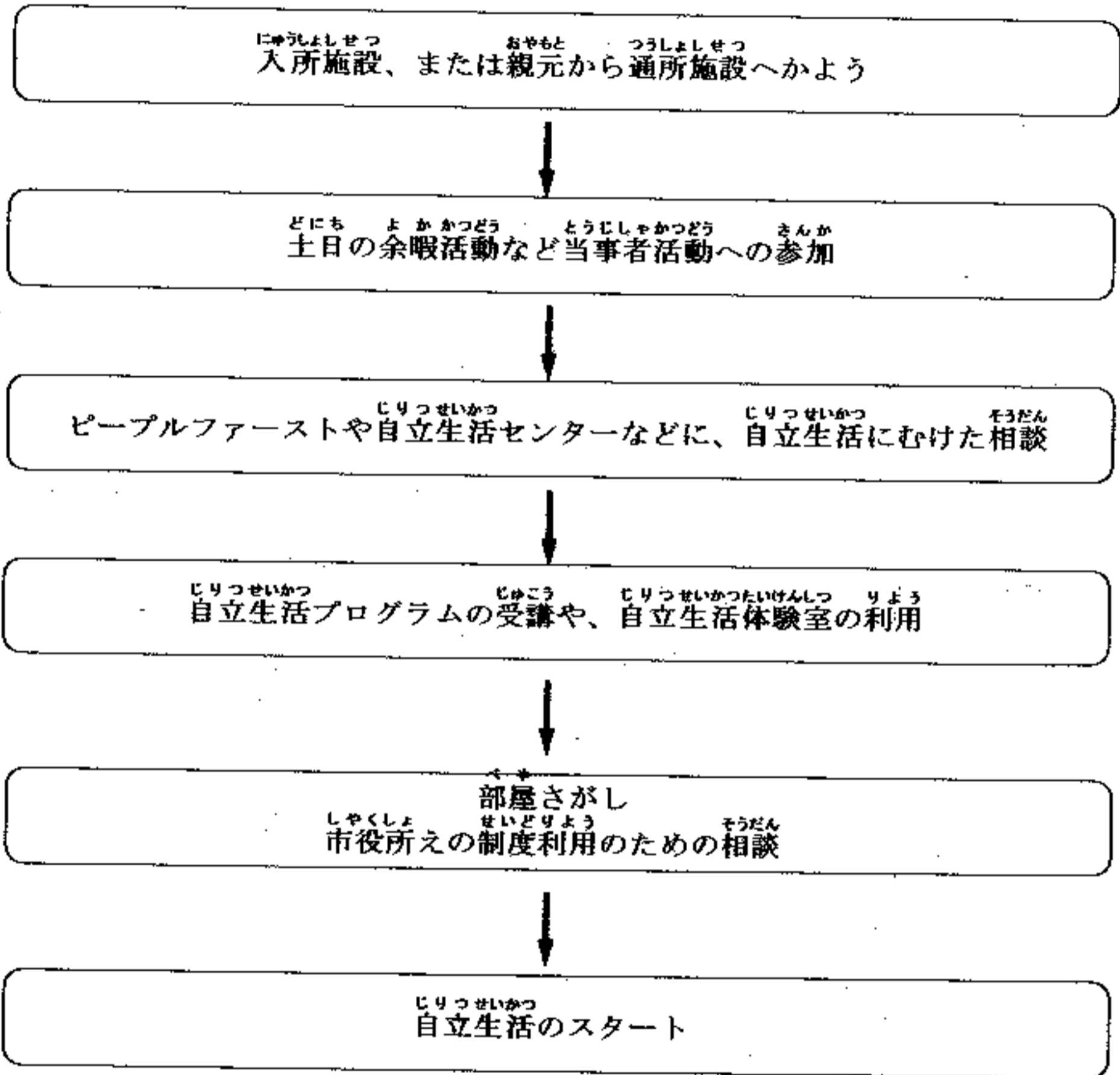
施設にいれたのは親の会なんだから、親の会ががんばらないとだめじゃないか。ぼくたちは後からできた会だから、先に親の会にがんばって施設からだしてほしい。

ぼくは、自立生活をはじめて6年です。

1日5時間、ホームヘルパーをいれています。


介護保険になったら、ヘルパーが0時間か1時間になってしまうので、やめてほしいです。

都営住宅に若い知的障害者も一人住めるようにしてください。



毎日24時間介護が必要な重度知的障害者Aさん
(H市、一人暮らし、33歳)の一週間

時間	月曜日	火曜日	水曜日	木曜日	金曜日	土曜日	日曜日
0							
1							
2							
3							
4							
5							
6							
7	家事4H	家事4H	家事4H	家事4H	家事4H	家事4H	家事4H
8							
9							
10							
11							
12	移動3H (通院)	デイサービス	デイサービス	デイサービス	身体2H	(移動8H (余暇活動))	(移動8H (余暇活動))
13					家事4H		
14							
15							
16							
17							
18							
19							
20	身体3H	身体3H	身体3H	身体3H	身体3H	身体3H	身体3H
21							
22							
23	家事3H	家事3H	家事3H	家事3H	家事3H	家事3H	家事3H
24							

 は団体の負担により介護者がついている時間帯

支援費 決定量	
介護受給時間数 (一ヶ月最大)	身体103 家事237 移動95
デイサービス	区分1 最大月14回

日常生活の生活費(収入)の内訳 (円)		
収入	障害基礎年金	83,025円
	福祉手当(都)	15,500円
	特別障害者手当	26,780円
	合計	125,305円

金銭管理、健康管理等はコーディネーターが中心となり
介護者が協力しながら行っている

毎日24時間介護が必要な重度知的障害者Bさん
(T市、一人暮らし、25歳)の一週間

時間	月曜日	火曜日	水曜日	木曜日	金曜日	土曜日	日曜日
0							
1							
2							
3							
4							
5							
6							
7	家事3H	家事3H	家事3H	家事3H	家事3H	家事3H	家事3H
8							
9							
10							
11	デイサービス	デイサービス	デイサービス	デイサービス	移動 3.5/4H		
12							
13							
14							
15							
16							
17							
18	家事3.5H	家事3.5H	家事3H	家事3.5H	家事3.5H	家事3.5H	家事3.5H
19							
20							
21							
22	身体1.5H	身体1.5H	身体2H	身体1.5H	身体1.5H	身体1.5H	身体1.5H
23							
24							

は団体の負担により介護者がついている時間帯

支援費 決定量	
介護受給時間数 (一ヶ月最大)	身体47.5 家事193.5 移動7.5
デイサービス	区分1 最大月18回

日常生活の生活費(収入)の内訳 (円)		
収入	生活保護	86,993
	障害基礎年金	60,417
	福祉手当(都)	15,500
	合計	168,910

毎日昼間の介護が必要な重度知的障害者Cさん

(H市、57歳一人暮らし)の一週間

時間	月曜日	火曜日	水曜日	木曜日	金曜日	土曜日	日曜日
0							
1							
2							
3							
4							
5							
6							
7							
8	身体1.5H	身体1.5H	身体1.5H	身体1.5H	身体1.5H		
9	デイサービス	デイサービス	デイサービス	デイサービス	デイサービス	身体3H	身体3H
10						移動3H	移動3H
11							
12							
13	家事4H	家事4H	家事4H	家事4H	家事4H	家事4H	
14							
15							
16							
17							
18							
19							
20							
21							
22							
23							
24							

||||||| は団体の負担により緊急対応を行う時間帯

支援費 決定量	
介護受給時間数 (一ヶ月最大)	身体62 家事124 移動30
デイサービス	区分3 最大月23回

日常生活の生活費(収入)の内訳 (円)		
収入	扶養年金	30,000円
	障害基礎年金	66,417円
	福祉手当(都)	15,500円
	重度手当て	60,000円
	特別障害者手当	26,780円
	合計	197,917円

金銭管理、健康管理等はコーディネーターが中心となり
介護者が協力しながら行っている

生活寮に暮らす重度知的障害者Dさん

(T市出身24歳)の一週間

時刻	月曜日	火曜日	水曜日	木曜日	金曜日	土曜日	日曜日
0							
1							
2							
3							
4							
5	生活寮	生活寮	生活寮	生活寮	生活寮	生活寮	生活寮
6							
7							
8							
9							
10	デイサービス	デイサービス	デイサービス	デイサービス	デイサービス	家事6H	家事6H
11							
12							
13							
14							
15							
16							
17							
18							
19							
20	生活寮	生活寮	生活寮	生活寮	生活寮	生活寮	生活寮
21							
22							
23							
24							

 は生活寮(地域生活援助)の時間帯

支援費 決定量	
介護受給時間数 (一ヶ月最大)	家事60
地域生活援助(重度)	31日
デイサービス 区分1	最大月23回

日常生活の生活費(収入)の内訳 (円)		
収入	障害基礎年金	83,025
	福祉手当(都)	15,500
	特別障害者手当	26,780
	合計	125,305

金銭管理、健康管理等は世話人およびコーディネーターが中心となり
介護者が協力しながら行っている

子育て支援が必要な中度知的障害者Eさん
(N市、子供と二人暮らし28歳)の一週間

時間	月曜日	火曜日	水曜日	木曜日	金曜日	土曜日	日曜日
0							
1							
2							
3							
4							
5							
6							
7							
8	家事2	家事2	家事2	家事2	家事2		
9							
10							
11							
12						移動3	移動3
13							
14							
15						ひとり親 ホームヘルパー8	ひとり親 ホームヘルパー8
16							
17							
18							
19							
20							
21							
22							
23							
24							

は団体の負担により緊急対応を行う時間帯

支援費 決定量	
介護受給時間数 (一ヶ月 最大)	家事46 移動24
ひとり親家庭ホームヘルパー(上限)	月12回1回8時間

日常生活の生活費(収入)の内訳 (円)		
収入	生活保護	129,953
	福祉手当(都)	15,500
	障害基礎年金	66,417
	合計	211,870

* 子育て、金銭管理、健康管理等はコーディネーターが中心となり
介護者が協力しながら行っている

生活寮に暮らす重度知的障害者Fさん

(K市出身24歳)の一週間

時間	月曜日	火曜日	水曜日	木曜日	金曜日	土曜日	日曜日
0							
1							
2							
3							
4							
5	帰宅	生活寮	生活寮	生活寮	生活寮	生活寮	生活寮
6							
7							
8							
9							
10	通所更正施設	通所更正施設	通所更正施設	通所更正施設	通所更正施設	家事 4H	家事 3H
11							
12							
13							
14						身体1H	
15							
16	身体2H						
17							
18							
19							
20	生活寮	生活寮	生活寮	生活寮	生活寮	生活寮	帰宅
21							
22							
23							
24							

 は生活寮(地域生活援助)の時間帯

支援費 決定量	
介護受給時間数 (一ヶ月最大)	身体14 家事28
地域生活援助(重度)	31日
通所更正施設	

日常生活の生活費(収入)の内訳 (円)		
収入	障害基礎年金	83,025円
	福祉手当(都)	15,500円
	特別障害者手当	26,780円
	合計	125,305円

金銭管理、健康管理等は世話人およびコーディネーターが中心となり
介護者が協力しながら行っている

移動と生活支援が必要な中度知的障害者Gさん
(H市、一人暮らし58歳)の一週間

時間	月曜日	火曜日	水曜日	木曜日	金曜日	土曜日	日曜日
0							
1							
2							
3							
4							
5							
6							
7							
8							
9							
10			家事5H				
11	家事5H	当事者活動		家事5H		臨時移動5H	臨時移動5H
12							
13					移動3H		
14			移動3H			移動8H	当事者活動
15							
16				移動3H			
17							
18							
19							
20							
21							
22							
23							
24							

は団体の負担により緊急対応を行う時間帯



支援費 決定量	
介護受給時間数 (一ヶ月 最大)	家事70 移動65

日常生活の生活費(収入)の内訳 (円)		
収入	生活保護	82,293円
	福祉手当(都)	15,500円
	障害基礎年金	66,417円
	合計	164,210円

* 金銭管理、健康管理等はコーディネーターが中心となり
介護者が協力しながら行っている

毎日昼間の介護が必要な中度知的障害者Hさん
(S区、一人暮らし53歳)の一週間

時間	月曜日	火曜日	水曜日	木曜日	金曜日	土曜日	日曜日		
0									
1									
2									
3									
4									
5									
6									
7									
8									
9									
10	今回移動 当事者活動 18H 2H 1月 7日 3時	当事者活動							
11									
12									
13									
14					家事4H	家事4H	家事3H	家事3H	家事3H
15									
16							身体2H	身体2H	身体2H
17			身体3H	身体3H					
18		家事1H							
19									
20	身体2H	身体2H							
21									
22									
23									
24									

 は団体の負担により緊急対応を行う時間帯
 は自費により介護を行う時間帯

支援費 決定量	
介護受給時間数 (一ヶ月最大)	身体70 家事85 移動8

日常生活の生活費(収入)の内訳 (円)		
収入	扶養年金	30,000円
	障害基礎年金	66,417円
	福祉手当(都)	15,500円
	当事者活動給料	20,000円
	貯金より	60,000円
	合計	191,917円

当事者活動で働く軽度知的障害者さん

(H市、一人暮らし29歳)の一週間

時間	月曜日	火曜日	水曜日	木曜日	金曜日	土曜日	日曜日		
0									
1									
2									
3									
4									
5									
6									
7									
8									
9									
10		当事者活動 (勤務)		当事者活動 (勤務)					
11									
12									
13	当事者活動 (勤務)		当事者活動 (勤務)		当事者活動 (勤務)	当事者活動			
14									
15									
16									
17									
18									
19	家事3H		家事3H		家事3H				
20									
21									
22									
23									
24									

||||| は団体の負担により緊急対応を行う時間帯

支援費 決定量	
介護受給時間数 (一ヶ月最大)	家事42

日常生活の生活費(収入)の内訳 (円)		
収入	障害基礎年金	86,147
	福祉手当(都)	15,500
	当事者活動給料	96,000
	合計	177,647